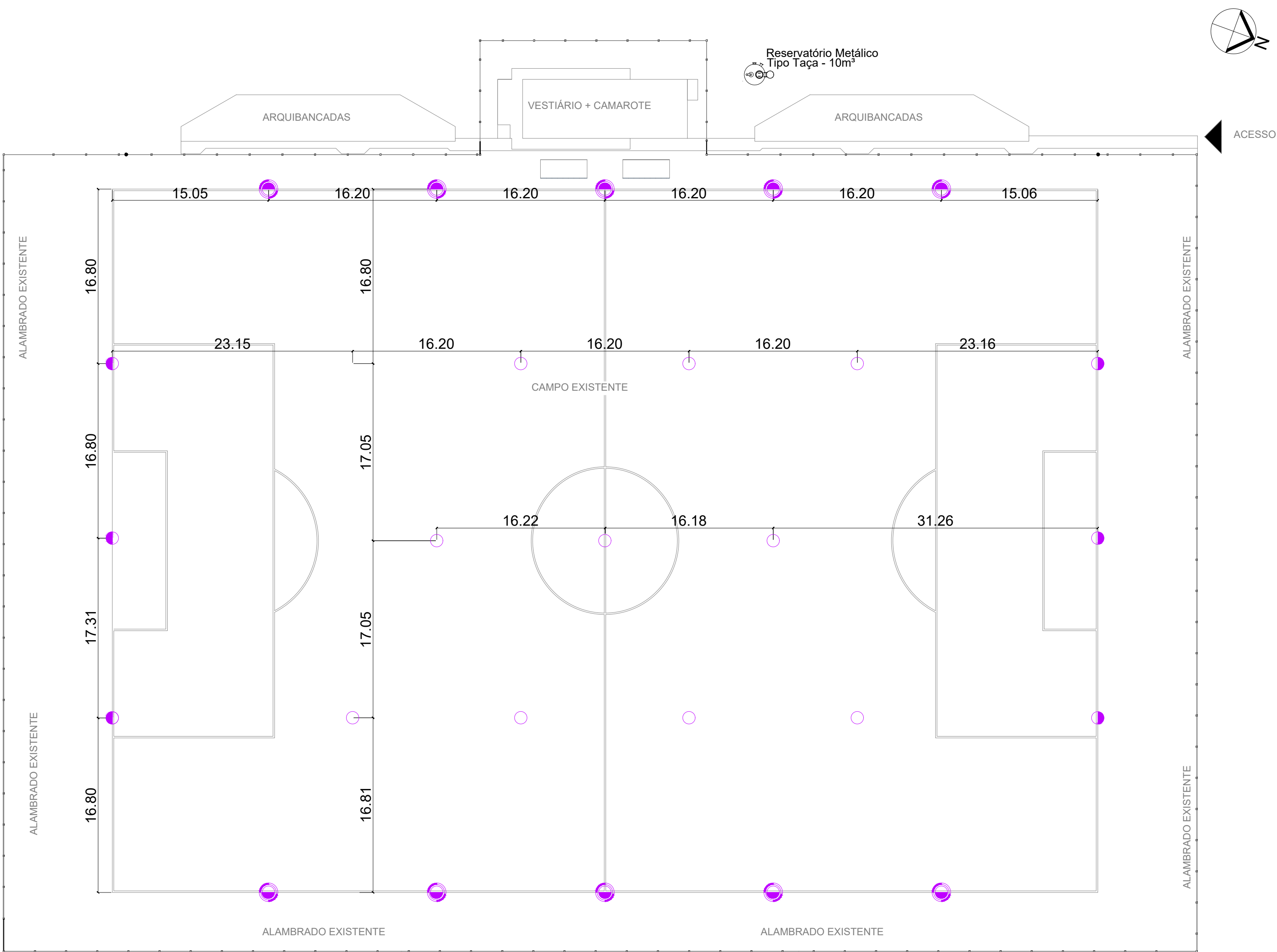


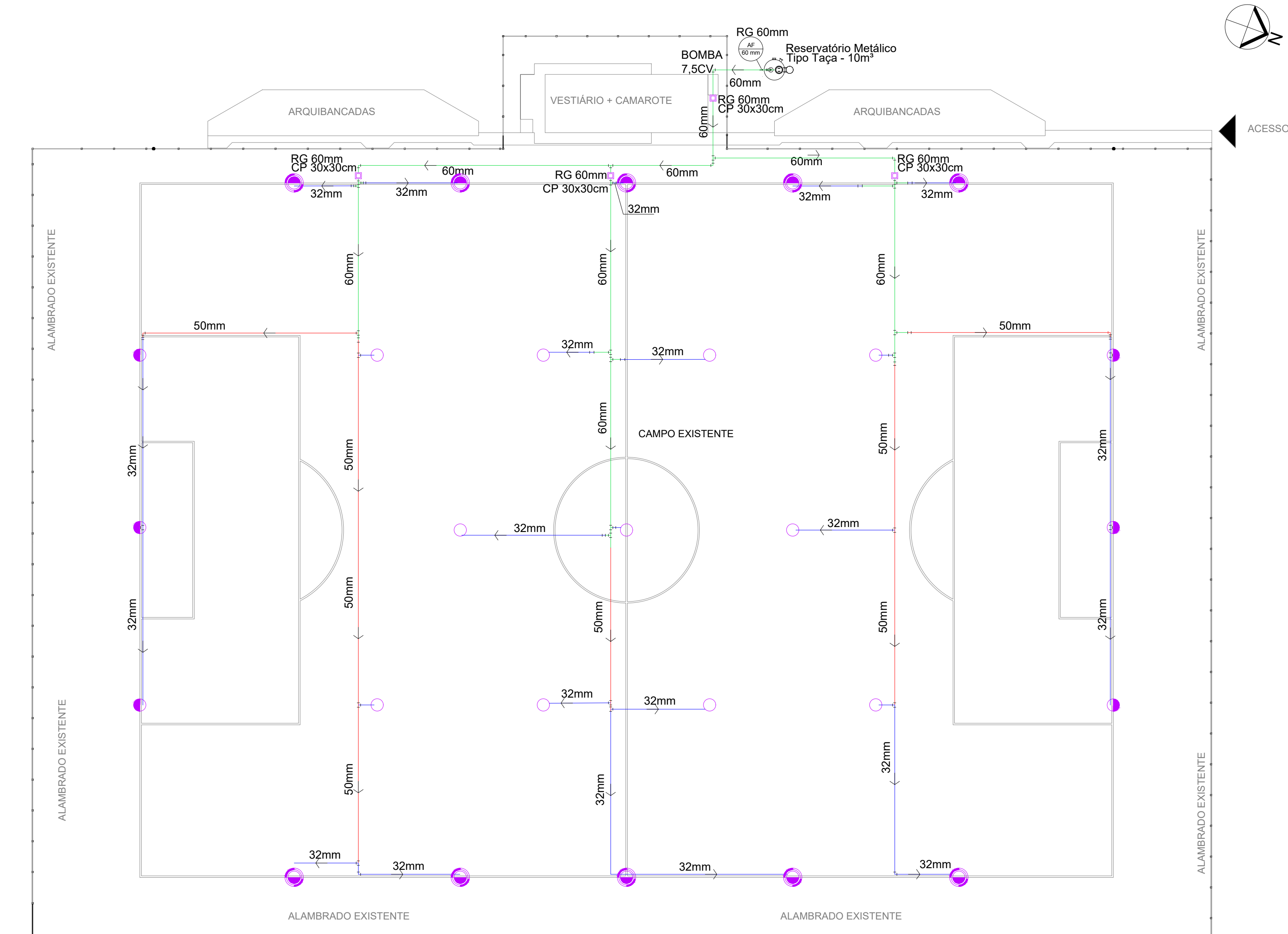
Símbolo	Descrição	Ângulo	Quantidade
○	Bocal nº12 2.5 bar	360°	11 unid
●	Bocal nº12 2.5 bar	180°	10 unid
●	Bocal nº14 2.5 bar	180°	6 unid

PLANTA DE RAO DE INFLUÊNCIA DOS ASPERSORES
ESC.: 1 : 350



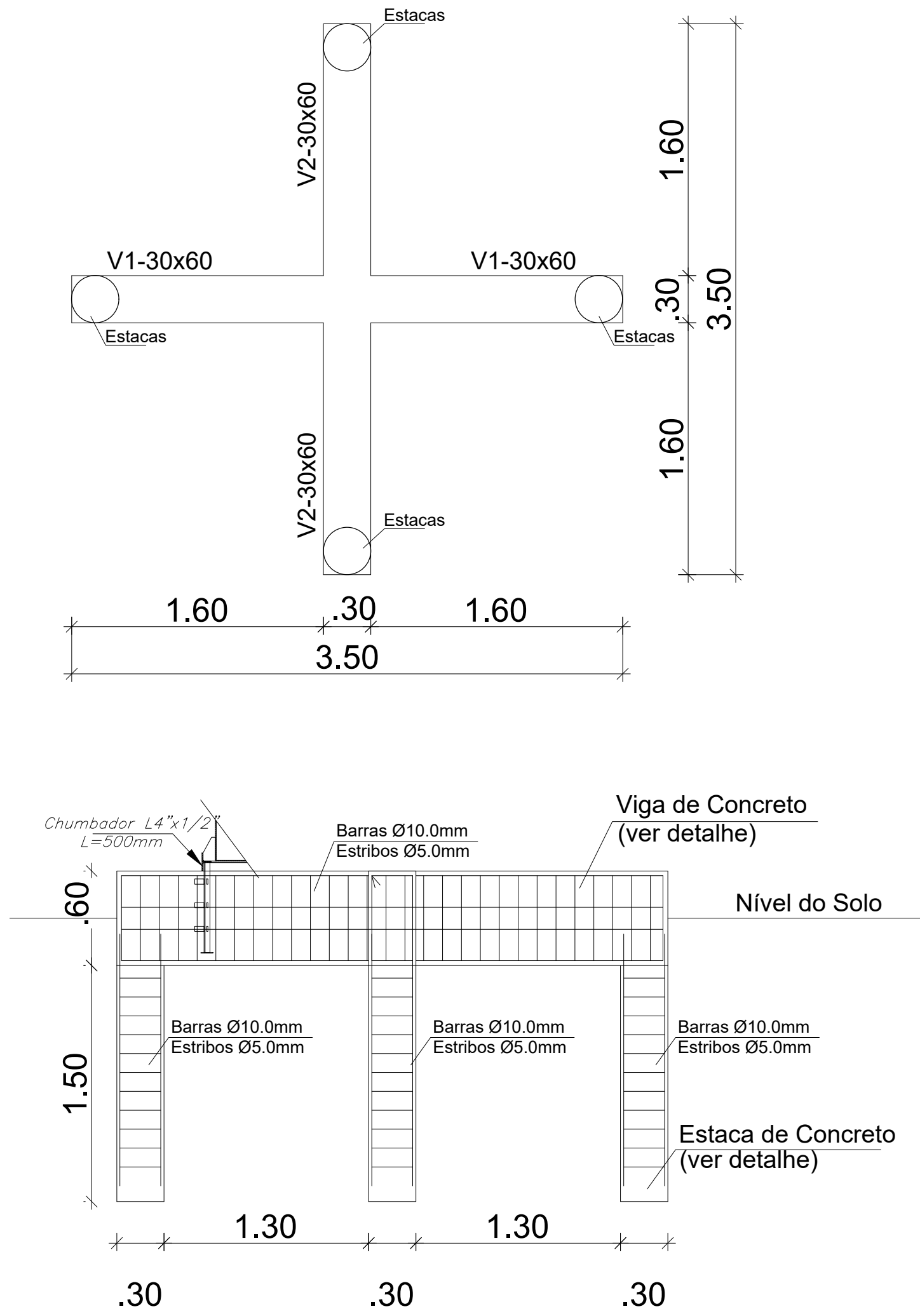
Símbolo	Descrição	Ângulo	Quantidade
○	Bocal nº12 2.5 bar	360°	11 unid
●	Bocal nº12 2.5 bar	180°	10 unid
●	Bocal nº14 2.5 bar	180°	6 unid

PLANTA DE LOCAÇÃO DOS ASPERSORES
ESC.: 1 : 350

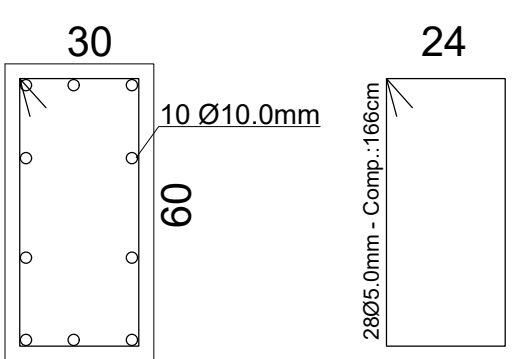


PLANTA BAIXA - IRRIGAÇÃO
ESC.: 1 : 350

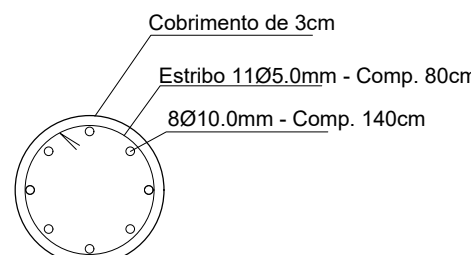
Lista de Materiais	
Metais	
Registro de esfera	
2"	5 pç
PVC rígido soldável	
Adapt sold. c/ flange livre p/ cx. d' água	
60 mm - 2"	1 pç
Adapt sold.curto c/bolsa-rosca p registro	
60 mm - 2"	8 pç
Bucha de redução sold. curta	
60 mm - 50 mm	7 pç
Bucha de redução sold. longa	
50 mm - 32 mm	4 pç
60 mm- 32 mm	10 pç
Joelho 90° soldável	
32 mm	4 pç
50 mm	1 pç
60 mm	3 pç
Tubos	
32 mm	226.11 m
50 mm	140.22 m
60 mm	155.33 m
Tê 90 soldável	
32 mm	3 pç
60 mm	14 pç
Tê de redução 90 soldável	
50 mm - 32 mm	8 pç
Irrigação	
Aspersor Rain Bird Falcon 6504	
Bocal nº12 2.5 bar	21 pç
Bocal nº14 2.5 bar	6 pç
Swing Pipe	
Swing Assembly Rain Bird	27 pç



VISTA LATERAL
ESC.: 1 : 50



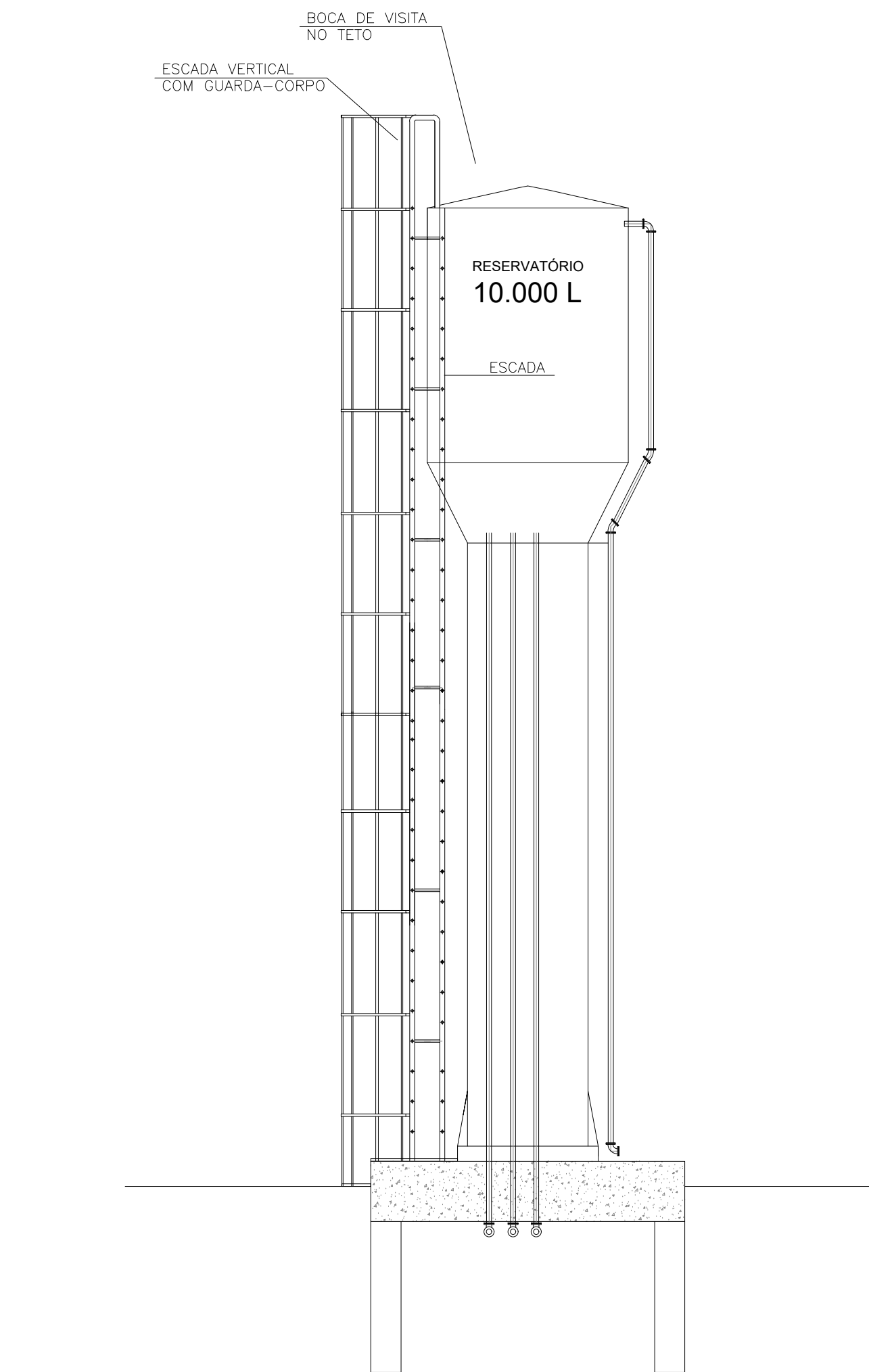
Detalhe da Viga
Esc.: 1:15



Detalhe da Estaca
Esc.: 1:15

VIGAS	Quant	Repetição	Comp	Peso Esp.	Peso	Peso+10%
CA-50 10.0mm	10	2	3,46	0,617	42,69	46,96
CA-50 5.0mm	28	2	1,66	0,154	14,31	15,74
ESTACAS	Quant	Repetição	Comp	Peso Esp.	Peso	Peso+10%
CA-50 10.0mm	8	4	1,40	0,617	27,64	30,40
CA-50 5.0mm	11	4	0,80	0,154	5,42	5,96

CA-50 10.0mm = 77,36kg
CA-50 5.0mm = 21,7kg
Vol. Concreto = 1,26m³
Forma= 8,40m²



PREFEITURA	OUTROS
EMPRESA	
 Engenharia, Arquitetura e Consultoria	
FONE: (51) 3214-1011 E-MAIL: fms@fmsarquitetura.com.br	
PROJETO	FOLHA
IRRIGAÇÃO	01/01
OBRA: REFORMA E AMPLIAÇÃO DO ESTÁDIO MUNICIPAL	
PROPRIETÁRIO: PREFEITURA MUNICIPAL DE PORTO ALEGRE DO TOCANTINS	
ENDEREÇO: RUA BRASÍLIA, QUADRA 30, A.P.M. Nº 08, PORTO ALEGRE DO TOCANTINS - TO	
ÁREAS	PROPRIETÁRIO
VER ARQUITETURA	ASS: PREFEITURA MUNICIPAL DE PORTO ALEGRE DO TOCANTINS
	AUTOR DO PROJETO
	ASS: VINÍCIUS LOPES MORENO DE Q. BUARTE Engenheiro Civil - CREA 068.116/10
	COAUTOR
	ASS:
	RESP. TÉCNICO
	ASS:
ESCALA: INDICADAS	DATA: 10/2023
CONTEÚDO:	ARQUIVO: DESENHO: DANIELLA NICOLA